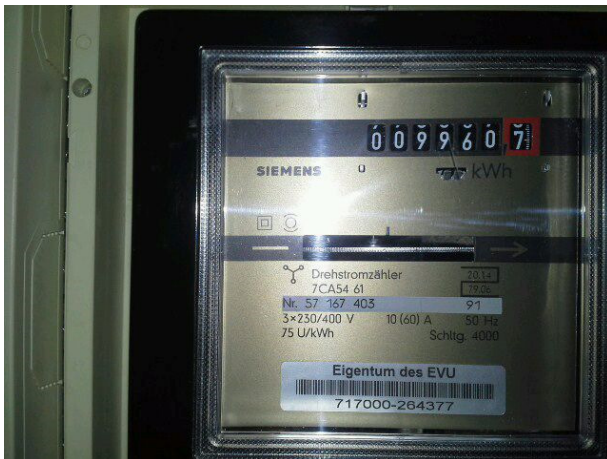


WIE ICH MEINE ENERGIE ZÄHLER (STROM, GAS, WASSER) RICHTIG ABLESE

ZÄHLERARTEN

Stromzähler



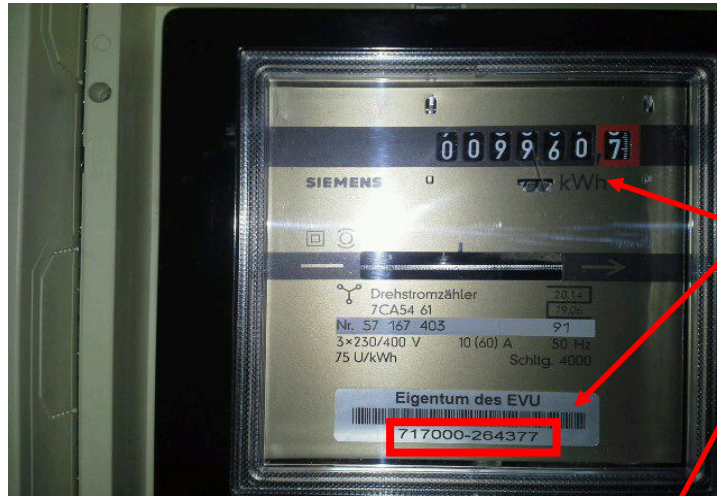
Gaszähler



Wasserzähler



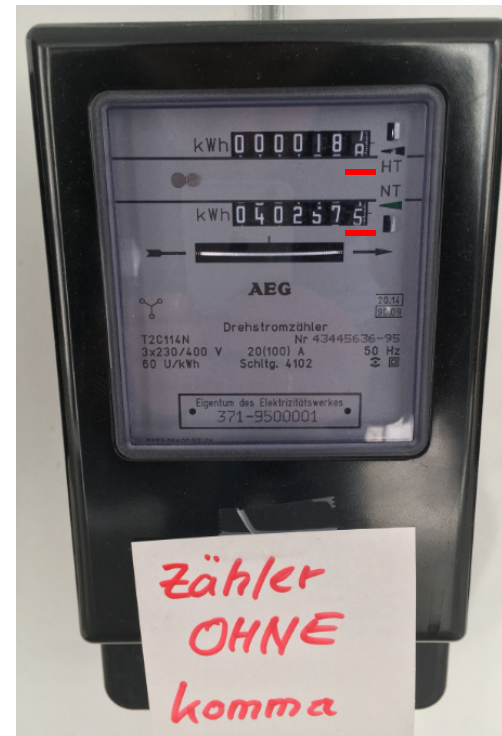
Eintarifzähler



Ferraris; mechanischer Stromzähler

1. Prüfen Sie die Zählernummer
2. Lesen Sie den Zählerstand OHNE Kommastelle ab
3. Bei Doppeltarifzähler lesen Sie bitte beide Zählwerke HT 1.8.1 und NT 1.8.2 ohne Kommastelle ab

Doppeltarifzähler



Bei diesem Doppeltarifzähler gibt es keine Kommastelle

STROMZÄHLER

EasyMeter; elektronischer Stromzähler

Eintarifzähler



Prüfen Sie die Zählernummer
und lesen Sie den Zählerstand
OHNE Kommastelle ab

Doppeltarifzähler

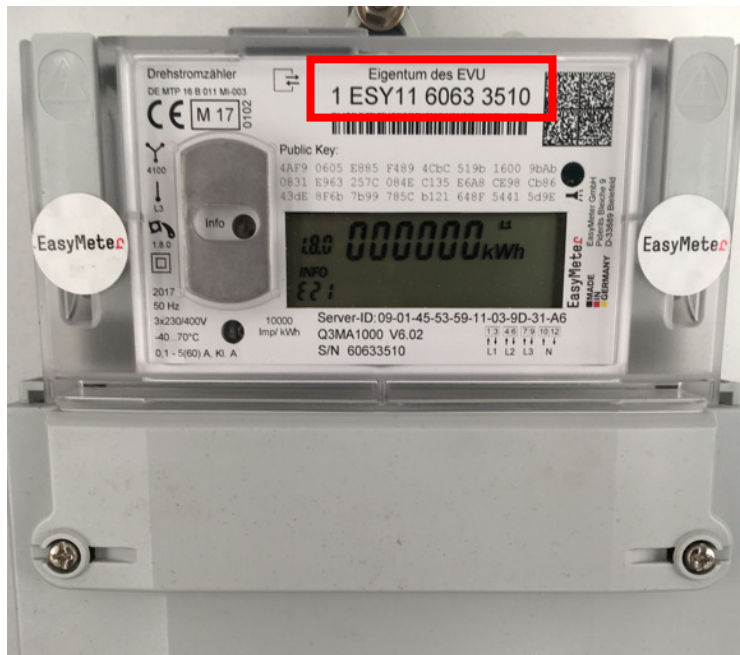


(Keine Kommastelle)
T1 steht für HT
T2 steht für NT

STROMZÄHLER

elektronischer Stromzähler

Wechselnde Display Anzeige



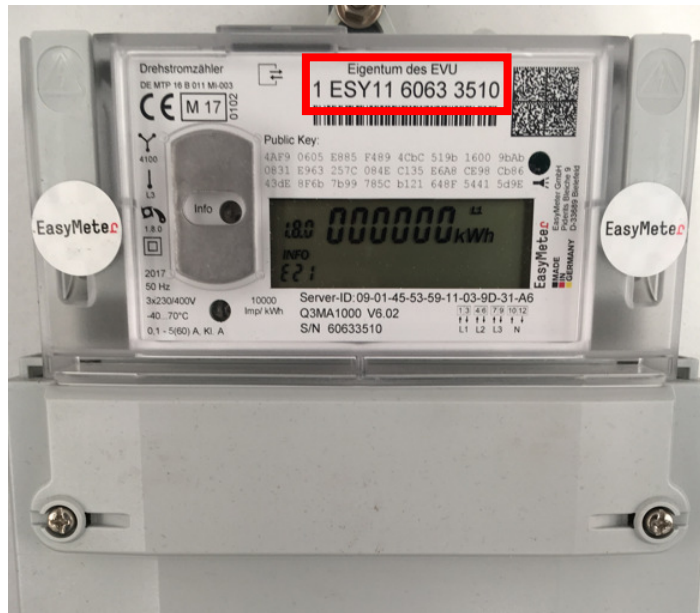
Lesen Sie das 1.8.0 Register
(keine Kommastelle)



Nur in Saerbeck

STROMZÄHLER

EasyMeter; elektronischer Stromzähler



Was mache ich wenn im Display die Anzeige am springen ist?

1.8.0 steht für Eintarif (Bezug)

1.8.1 steht für Doppeltarif (HT)

1.8.2 steht für Doppeltarif (NT)

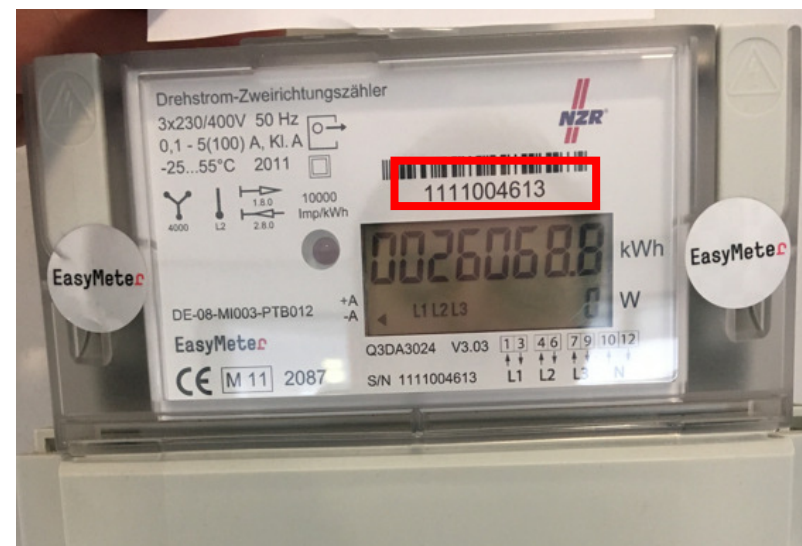
2.8.0 steht für die Einspeisung (z. B. PV-Anlage)

EasyMeter; elektronischer Stromzähler

Zweirichtungszähler



+A steht für den Bezug



-A steht für die Einspeisung

Dieser Zähler ist normalerweise nur dann vorzufinden, wenn Sie eine PV-Anlage betreiben. Bitte ohne Kommastelle ablesen.



1. Prüfen Sie die Zählernummer
2. Lesen Sie den Zählerstand OHNE Kommastelle ab



1. Prüfen Sie die Zählernummer
(Die Zählernummer ist entweder unter dem Deckel oder am Rand des Wasserzählers zu finden)
2. Die Wasserzähler haben keine Kommastelle